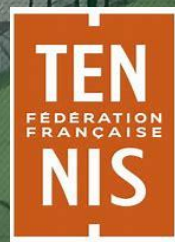




Saint Pierre
du Mont
Landes

COMPLEXE TENNISTIQUE JEAN AUDOUIN



Liberté • Égalité • Fraternité
RÉPUBLIQUE FRANÇAISE

Le mot du Maire

La ville de Saint Pierre du Mont s'est engagée dans la construction et/ou reconstruction de ses équipements sportifs vieillissants: le complexe tennistique, l'espace multisports Saint Pierrois, la piscine municipale et le skate park.

En matière d'énergie et plus particulièrement d'éclairage, j'ai fait le choix d'uniformiser l'ensemble de ces nouveaux équipements en utilisant l'éclairage LED; au delà de l'investissement s'est également une démarche environnementale et éco citoyenne importante.

La réussite de ce nouveau complexe est le fruit d'une étroite collaboration entre la maîtrise d'ouvrage, la maîtrise d'œuvre, la Fédération Française de tennis, les services de la ville et le Sporting Club Tennis de SPDM.

Les installations inaugurées le samedi 15 octobre 2016 en présence de Monsieur Jean GACHASSIN, Président de la Fédération Française de Tennis, sont prêtes pour accueillir l'ensemble des passionnés de la petite balle jaune!

Le nouveau complexe tennistique "Jean AUDOUIN" de Saint-Pierre-Du-Mont (4 courts extérieurs, 2 courts couverts et 5 courts mini tennis) est une grande première dans la Ligue Côte Basque Béarn Landes de part son éclairage 100% LED. Outre le confort visuel indéniable, le LED permet également de travailler sur des puissances deux fois moins importantes (220W au lieu de 400W traditionnellement par projecteur) pour un rendu à minima aussi important et une consommation à la baisse.

Autre innovation en matière d'éclairage d'équipements sportifs dans les Landes, nous avons opté pour des mâts basculants facilitant ainsi l'entretien et la maintenance des éclairages et ce dans des conditions de sécurité optimales.

Enfin, le contrôle d'accès par badge permet aussi bien d'accéder aux différentes surfaces du complexe que de procéder à l'allumage et extinctions des éclairages.

L'ensemble des options retenues font de ce complexe un équipement moderne, performant et à la pointe des nouvelles technologies!



*Le Maire,
Joël BONNET*

INTRODUCTION

Après seulement 8 mois de travaux et un délai respectant largement les engagements de l'équipe municipale, le nouveau complexe tennistique Jean AUDOUIN a été livré début août aux dirigeants du Sporting Club Tennis permettant ainsi au club d'organiser son premier tournoi d'été sur ses nouvelles installations.

Bien que son emplacement ait d'abord été pensé du côté de Ménasse, le complexe a été repositionné rue Colette Besson, au cœur du périmètre politique de la ville; sa proximité avec les établissements scolaires est un atout indéniable pour favoriser la pratique.

L'ancien complexe situé rue Camille CLAUDEL réalisé en 1974 (soit un des plus vieux complexes sportifs de la ville) s'est donc délocalisé dans un nouveau cadre propice aux rencontres, échanges et nouveaux projets.

Le projet a scrupuleusement respecté les différentes étapes de la phase d'opportunité jusqu'à la livraison du complexe.

La réussite du projet tient en grande partie à la volonté délibérée et affichée de Joël BONNET et son équipe de vouloir associer tous les acteurs indispensables pour un tel investissement ; C'est ainsi que les réunions se sont succédées en présence, des élus, de l'architecte, des différentes entreprises, des dirigeants du sporting club tennis, de la Ligue Côte Basque Landes de Tennis, du Comité Départemental de tennis, et des services municipaux (sports, techniques, marchés publics..).

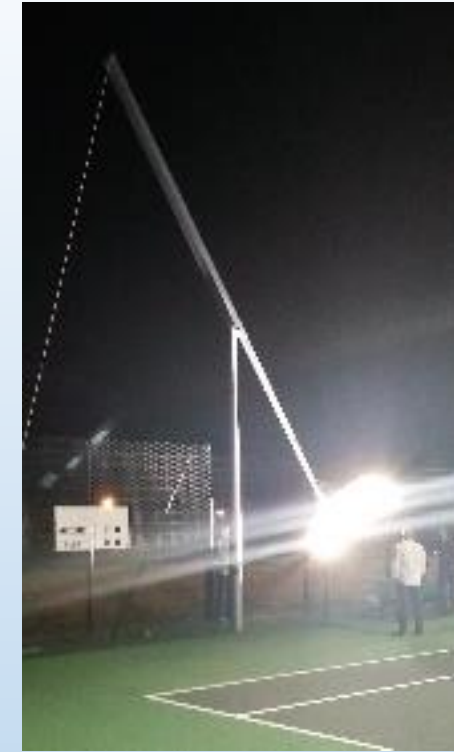
Le club local dispose désormais d'un outil de travail formidable destiné à faciliter son développement dans des conditions idéales ; la présence de courts couverts éclairés permet une pratique en tout temps sans discontinuité ; l'implantation du complexe va permettre incontestablement aux dirigeants de mener de nouveaux projets en collaboration avec les écoles primaires, les accueils périscolaires, le collège, l'association du quartier de la Moustey mais aussi le comité départemental et la ligue.

Descriptif du complexe

- 4 courts extérieurs en béton poreux dont grand un court de dimension 40x20 permettant de laisser place à une école d'arbitrage et l'accueil de rencontres phares
- 5 mini-tennis extérieurs adaptés pour les plus jeunes de l'école de tennis, les écoles primaires, les accueils périscolaires, les accueils de loisirs
- Un mur pédagogique de 7m de long permet de diversifier les apprentissages
- Une tribune paysagère idéalement positionnée et proposant une vue plongeante sur le complexe, permet d'accueillir de nombreux spectateurs,
- 2 courts couverts en résine sur une sous couche amortissante



- Le complexe est le premier de la ligue Côte Basque Béarn Landes 100% LED.
- A l'extérieur les éclairages sont « perchés » à 9 mètres sur des mats basculants permettant ainsi de faciliter l'entretien et la maintenance tout en garantissant le maximum de sécurité pour les techniciens
- Le club house est positionné à l'entrée du complexe avec un accès et une vue directe sur les courts couverts mais également sur les courts extérieurs ; un bureau, un espace cuisine et des toilettes viennent compléter la surface de ce premier module ; un deuxième module comprend, deux toilettes, une infirmerie, et deux vestiaires ; des locaux de rangement et technique en accès directs depuis la salle permettent de rendre le site à la fois opérationnel et très fonctionnel,
- Une terrasse au dessus du club house propose également aux spectateurs de suivre les parties aussi bien à l'intérieur qu'à l'extérieur,
- L'ensemble du système dispose d'un contrôle d'accès par badge destiné à la fois à sécuriser le site (traçabilité des entrants et sortants) mais aussi à utiliser une nouvelle technologie plus performante et fiable que le système à clés.









Les jeunes joueurs ont testé les nouveaux courts de tennis dès le début de l'inauguration. PHOTO S. V.

Tout est prêt à servir

SAINT-PIERRE-DU-MONT Le nouveau complexe tennistique a été inauguré samedi en présence du président de la fédération

Après moins d'un an de travaux, les Saint-Pierrois disposent désormais d'un complexe tennistique flamboyant neuf, rue Colette-Besson. Il a été inauguré samedi soir par le maire Joël Bonnet. Jean Gachassin, président de la Fédération française de tennis, était également présent. « J'ai visité un bon nombre de complexes tennistiques en huit ans. Pour une ville de 10 000 habitants, c'est un équipement formidable qui a été réalisé ici », commente l'ancien rugbyman du Quinze de France.

Pour M. Bonnet, la réalisation du complexe tennistique Jean-Audouin est une réussite surtout grâce à la préparation minutieuse dont elle a fait l'objet. « Dès la genèse du projet, le Club de Saint-Pierre, les représentants de la Ligue Côte basque Béarn Landes de tennis et les agents

municipaux qui assureront sa maintenance ont été associés. Cela permet aujourd'hui d'inaugurer un équipement fonctionnel et adapté. »

Six courts et cinq mini-courts Guillaume Rayssiguier, responsable du service des sports de la commune, a animé la visite du complexe, qui comprend quatre courts en extérieur et deux en intérieur. L'éclairage est particulièrement économique et écologique : la couverture du bâtiment est une toile tendue qui laisse filtrer la lumière du jour et permet de réguler l'intensité des lampes. Deux modules comprennent en outre plusieurs vestiaires, une infirmerie, un club-house et une cuisine.

« Une attention particulière a été portée sur l'accueil du public, avec

des tribunes végétalisées, de l'espace autour des courts et des terrasses généreuses », commente David Authenac, de l'agence C & A Architectes. « D'habitude, on doit composer avec l'existant. Ici, on parlait de zéro, le terrain était vide. Cela nous a permis de mettre en valeur des processus industrialisés : on a assemblé sur place des éléments modulaires préfabriqués en usine, ce qui réduit nettement la durée des travaux. »

L'accueil des jeunes et des scolaires a aussi été privilégié. Les cinq mini-courts sont regroupés au même endroit, pour qu'un professeur puisse s'occuper d'une classe entière dans une même séance. Le mur pédagogique à proximité avait déjà fait des fans parmi les bambins du club, avant même que les discours inauguraux ne soient prononcés.

Suzanne Viot

ZOOM



Un éclairage extérieur à LED avec système de gestion au complexe sportif de Saint-Pierre-du-Mont

Sur les conseils du SYDEC, Joël Bonnet et son équipe ont fait le choix d'installer sur le nouveau complexe sportif un éclairage public extérieur à LED tout à fait innovant ! Objectif : améliorer les conditions de pratique des joueurs et l'accueil des spectateurs, tout en bénéficiant de bas coûts et en préservant l'environnement.

Pourquoi ?

Le complexe sportif de Saint-Pierre-du-Mont, domotisé et piloté par des badges électroniques différenciés, nécessitait un système d'éclairage souple et adapté aux habitudes des utilisateurs. L'allumage instantané à pleine puissance proposé par la LED est la solution la plus appropriée : le préchauffage n'est plus nécessaire.

Comment ça marche ?

Les élus ont choisi d'installer un éclairage à LED avec contrôleur d'accès qui s'active grâce à des badges électroniques. L'accès différencié se fait selon la qualité ou l'accréditation de son propriétaire défini en amont (mais toujours modifiable) afin d'éviter tout gaspillage énergétique.



Guillaume RAYSSIGUIER
Resp. du Service des Sports
Ville de Saint-Pierre-du-Mont



Joël BONNET
Maire de
Saint-Pierre-du-Mont

Le nouveau complexe tennistique "Jean Audouin" de Saint-Pierre-du-Mont (4 courts extérieurs, 2 couverts et 5 courts mini tennis) est une grande première dans la Ligue Côte Basque Béarn Landes de par son éclairage 100% LED. Outre le confort visuel indéniable, l'éclairage à LED permet également de travailler sur des pulvérisations deux fois moins importantes (220W au lieu de 400W traditionnellement par projecteur) pour un rendu à minima aussi important et une consommation à la baisse. Autre innovation en matière d'éclairage d'équipements sportifs dans les Landes, Joël Bonnet, Maire de Saint-Pierre-du-Mont et son équipe ont opté pour des mâts basculants flottant ainsi l'entretien et la maintenance des éclairages et ce dans des conditions de sécurité optimales. Enfin le contrôle d'accès par badge permet aussi bien d'accéder aux différents courbes du complexe que de procéder à l'allumage et l'extinction des éclairages. L'ensemble des options retenues font de ce complexe un équipement moderne, performant et à la pointe des nouvelles technologies.

La ville de Saint-Pierre-du-Mont s'est engagée dans la construction et/ou reconstruction de ses équipements sportifs vieillissants ; aujourd'hui le complexe tennistique... demain le COREC (Complexe sportif et Loisirs). En matière d'énergie, et plus particulièrement d'éclairage, j'ai fait le choix d'uniformiser l'ensemble de ces nouveaux équipements en utilisant l'éclairage à LED. Au delà de l'investissement, c'est également une démarche environnementale et éco citoyenne importante ! La réussite de ce nouveau complexe est le fruit d'une étroite collaboration entre la maîtrise d'ouvrage, la maîtrise d'œuvre, les techniciens du SYDEC, les services de la ville et le Sporting Club Tennis de Saint-Pierre-du-Mont. Les installations ont été inaugurées le 16 octobre 2016 en présence de Monsieur Jean Gachassin, Président de la Fédération Française de Tennis. Elles sont désormais prêtes pour accueillir l'ensemble des passionnés de la petite balle jaune !

Ancien Complexe tennis Avenue Camille Claudel

