



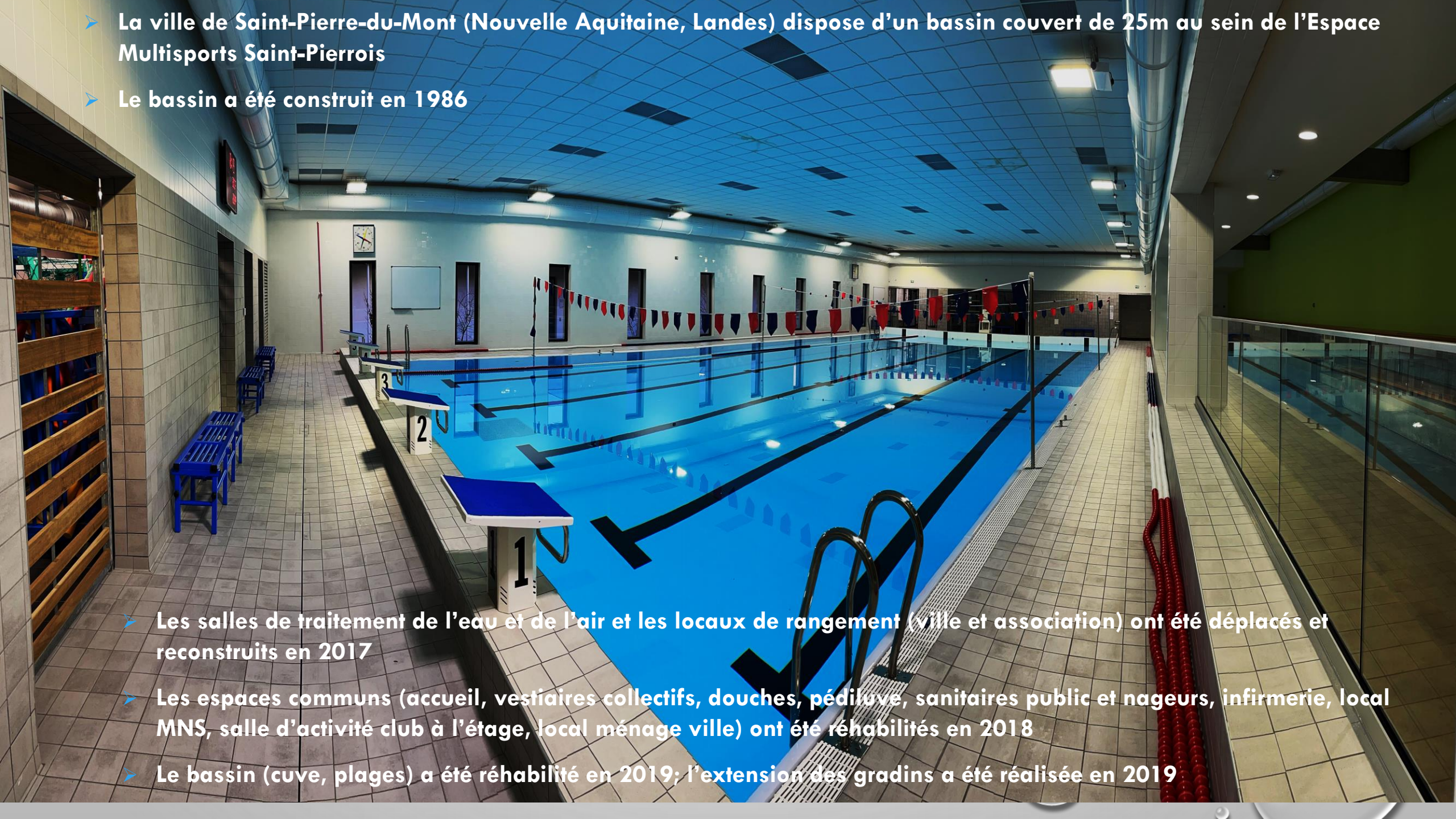
PISCINE MUNICIPALE CLAUDE LASSAIGNE



Liberté • Égalité • Fraternité
RÉPUBLIQUE FRANÇAISE



- La ville de Saint-Pierre-du-Mont (Nouvelle Aquitaine, Landes) dispose d'un bassin couvert de 25m au sein de l'Espace Multisports Saint-Pierrois
- Le bassin a été construit en 1986



- Les salles de traitement de l'eau et de l'air et les locaux de rangement (ville et association) ont été déplacés et reconstruits en 2017
- Les espaces communs (accueil, vestiaires collectifs, douches, pédiluve, sanitaires public et nageurs, infirmerie, local MNS, salle d'activité club à l'étage, local ménage ville) ont été réhabilités en 2018
- Le bassin (cuve, plages) a été réhabilité en 2019; l'extension des gradins a été réalisée en 2019

BASSIN

- **Superficie de l'espace bassin : 515 m²**
- **Superficie du bassin seul : 315 m²**
- **Le bassin comprend une banquette « nageurs »**
- **Les caractéristiques du bassin : 25m X 12,50m; profondeur petit bassin 1,10m, profondeur grand bassin 1,90m**
Cuve inox polymérisée technologie Myrthapool couleur blanche
- **Possibilité de configurer le bassin en 5 couloirs de 2,50m ou 6 couloirs de 2,08m**
- **Panneau Aquastyle pour affichage de l'heure et de la température de l'eau et de l'air**
- **Sonorisation du bassin via 2 enceintes**
- **Deux modes d'éclairage LED : 50% et 100%**
- **2 compte-secondes cruciforme**





ESPACE RANGEMENT

- 3 Locaux de rangement (ville et association) côté grand bassin

ESPACE GRADINS

- ▶ Accessible par l'extérieur de la piscine
- ▶ 92 places assises sur 2 rangs dont 4 places réservées pour les personnes à mobilité réduite
- ▶ 1 verrière au dessus de la zone spectateurs avec stores occultant
- ▶ Eclairage circulation et public complémentaire, éclairage LED
- ▶ Toilettes avec accès PMR



ESPACES COMMUNS

❖ HALL ACCUEIL

- Un casier à chaussures
- Des bancs d'assises
- Une zone sanitaires visiteurs avec accès PMR et coin « beauté » (miroirs, sèche-cheveux)
- 1 comptoir d'accueil



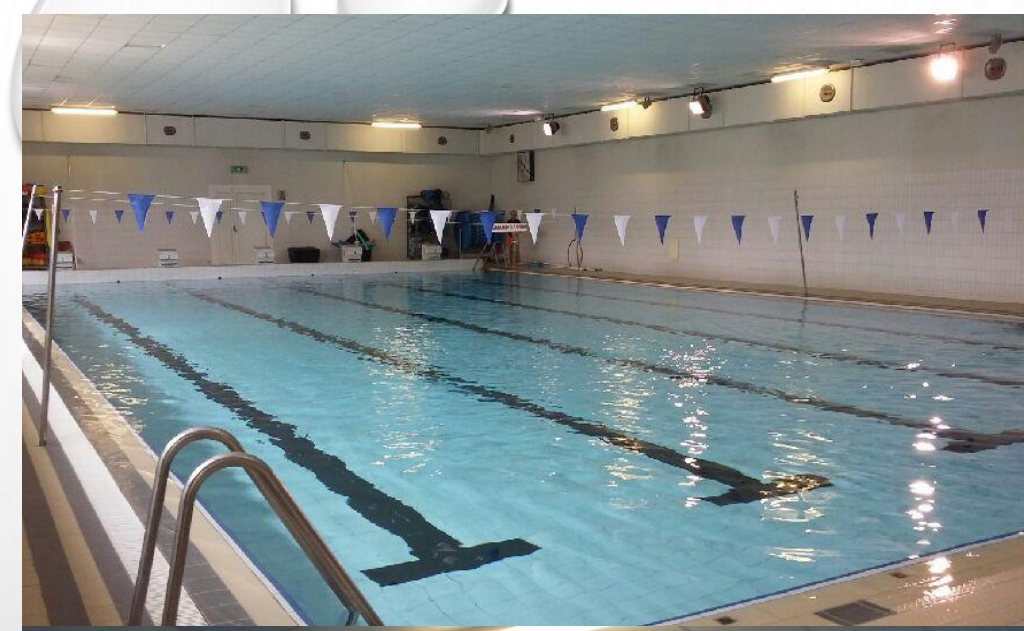
❖ VESTIAIRES

- Superficie la zone vestiaires: 110M2
- 7 cabines individuelles dont 1 PMR et 27 casiers individuels
- 1 zone douche collective avec distributeur de savon et 2 douches individuelles
- 2 zones vestiaires collectifs (1 hommes/ 1 femmes) avec bancs, patères et 21 casiers individuels
- 1 pédiluve



❖ SALLE D'ACTIVITES

La piscine dispose également d'une seule d'activités / réunion dédiée au club de natation de la ville



Piscine Municipale avant travaux

