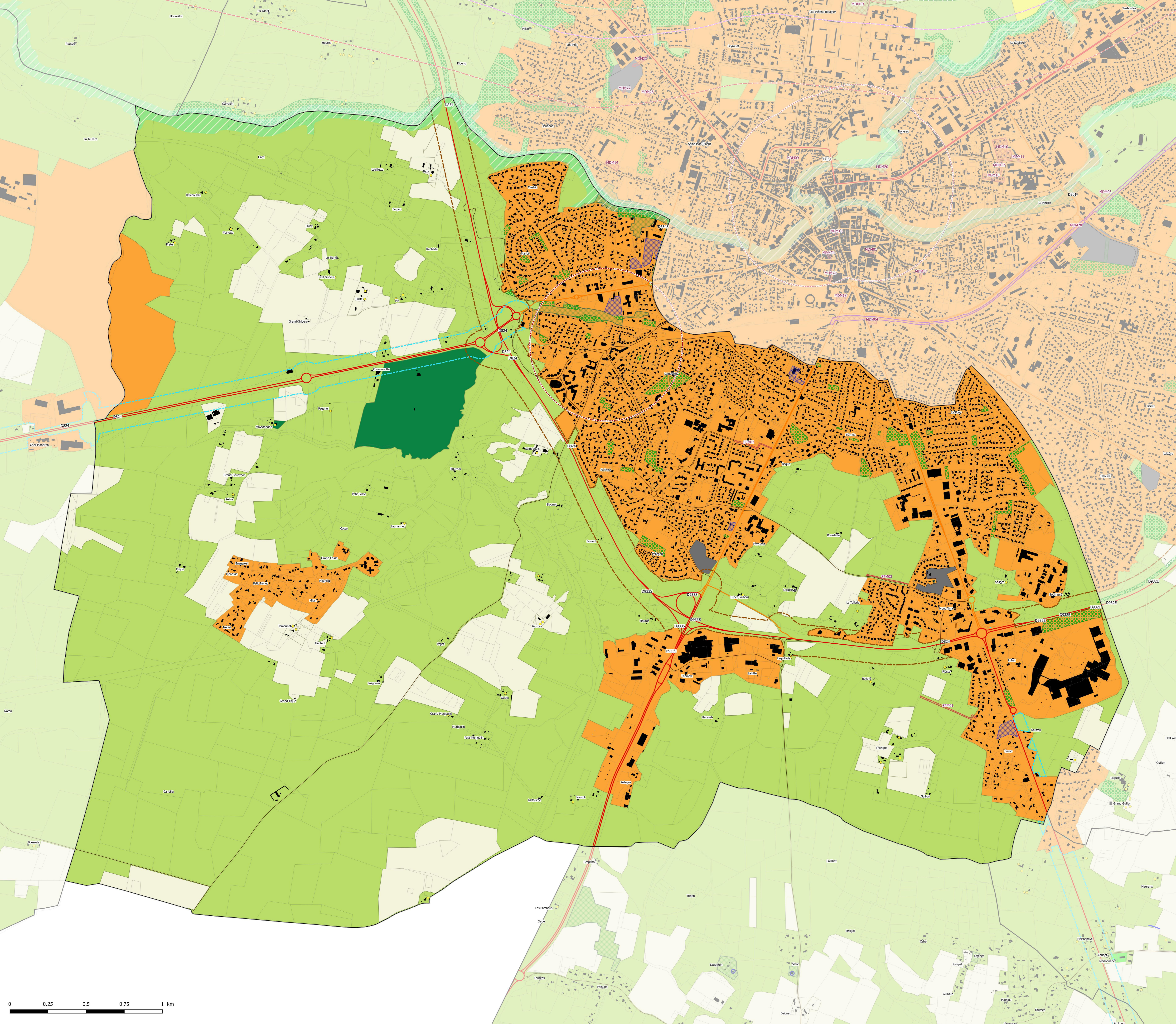


Légende

- Éléments de repère**
- Limites parcellaires
 - Limites communales
 - Bâtiments
 - Fuseau de passage pour le réseau LGV (DIP 25 mars 2014)
 - Périmètre de protection des monuments historiques
- Voies classées - Recul en application du L111-6 du CU**
- Recul de 75m sauf en zone U ou AU
 - Recul de 100m sauf en zone U ou AU
- Plan d'exposition au bruit**
- ≤ 70 dB
 - ≤ 68 dB
 - ≤ 64 dB
- Plan de prévention des risques technologiques**
- Zone bleue secteur B1
 - Zone bleue secteur B2
 - Zone bleue secteur B3
 - Zone grise G
 - Zone rouge R
- Prescriptions ponctuelles**
- Bâtiment susceptible de changer de destination
 - Éléments de paysage
 - Éléments de patrimoine
- Prescriptions linéaires**
- Éléments de paysage
 - Voies, chemins, transport public à conserver et à créer
 - Autre
 - Règles d'implantation des constructions par rapport aux voies, emprises publiques et limites séparatives
- Prescriptions surfaciques**
- Espaces Boisés Classés
 - Emplacements réservés
 - Élément de paysage
- Zonage**
- U
 - AU
 - AU ENR
 - A
 - Ah
 - A ENR
 - N
 - Nc
 - NE
 - Nj
 - Nr
 - Ntc



Département des Landes

Mont de Marsan Agglomération

**PLAN LOCAL
D'URBANISME
intercommunal**

Zonage réglementaire

Document d'approbation

SAINT-PIERRE-DU-MONT

