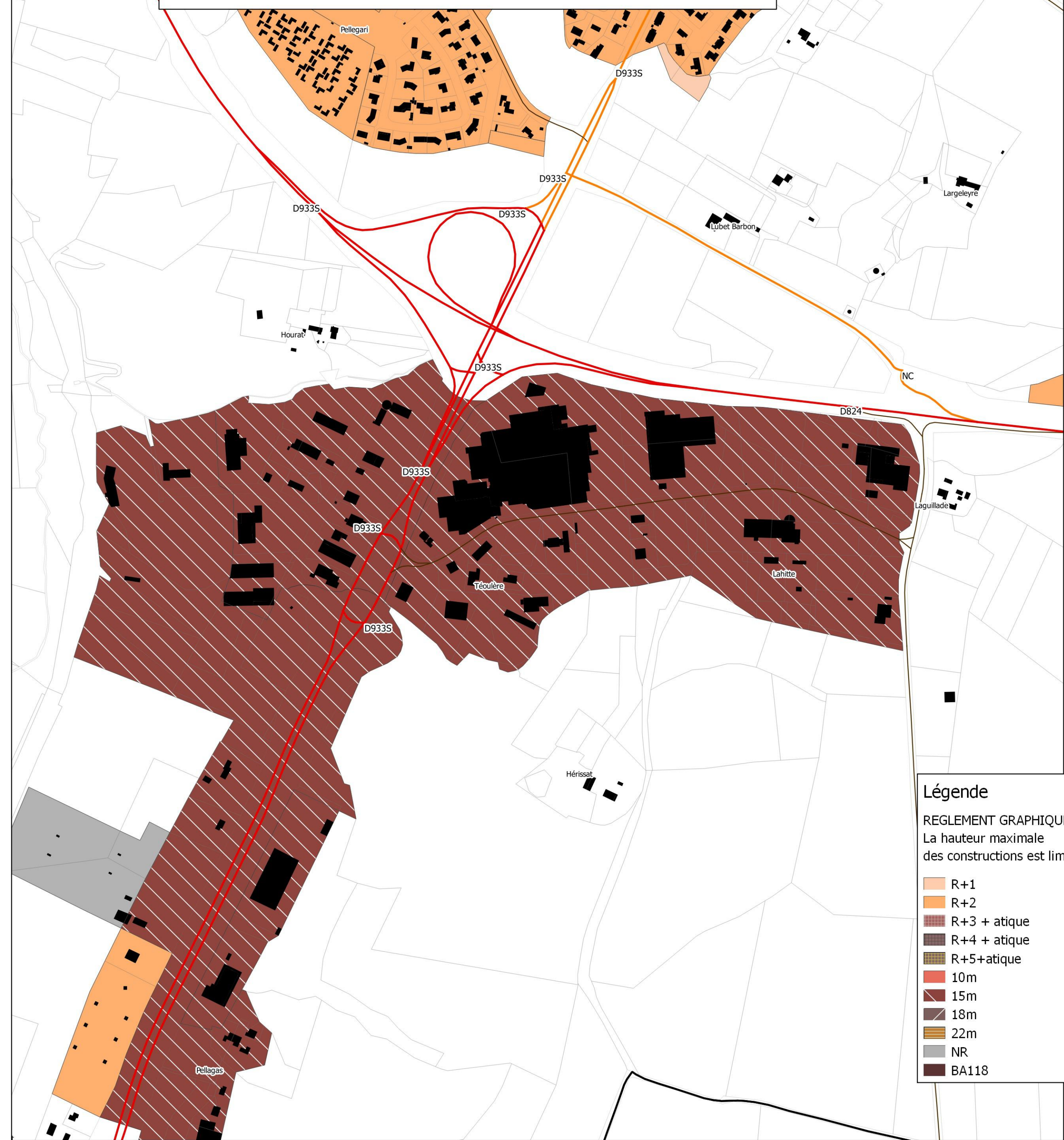


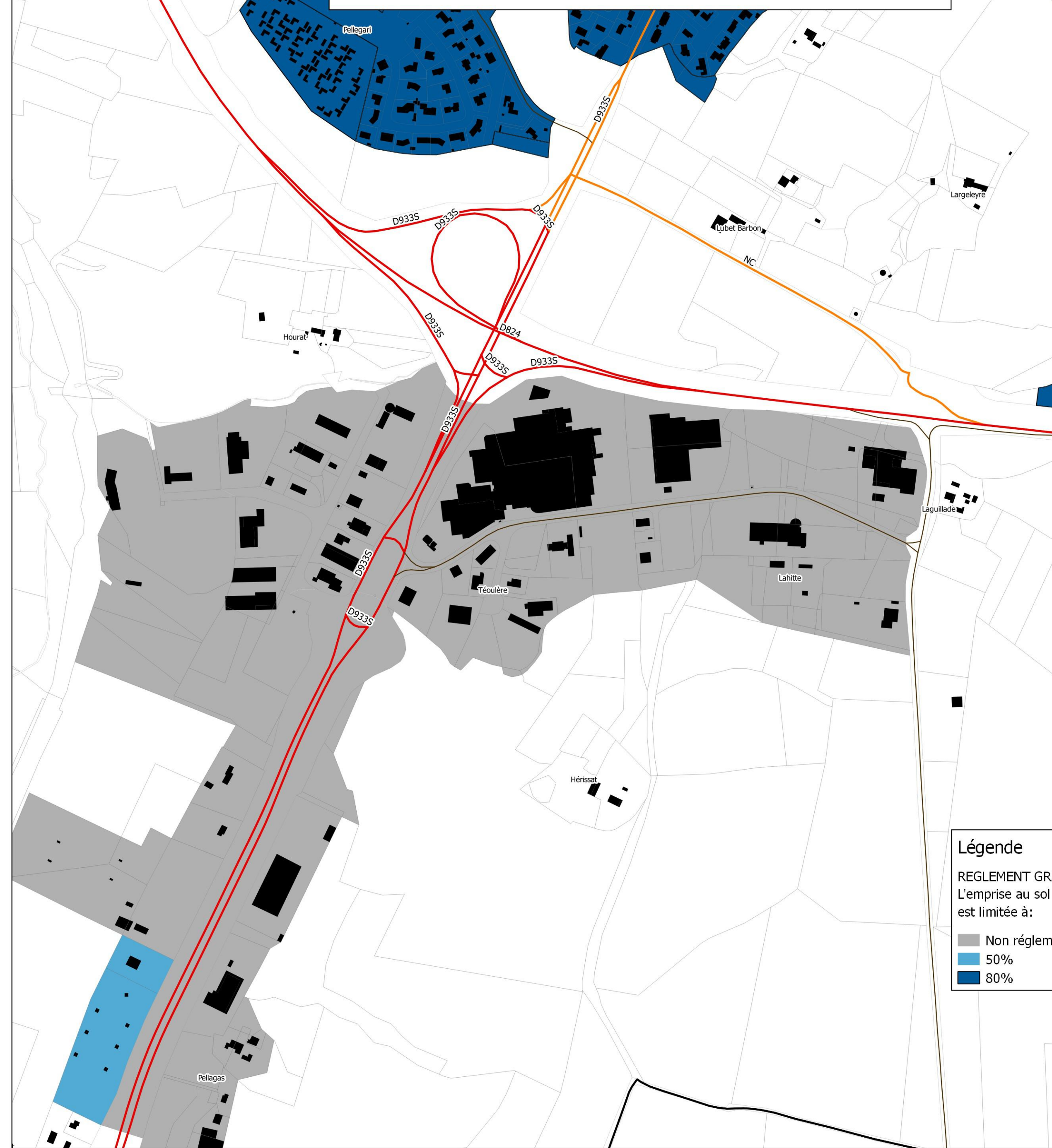
### Zonage règlementaire



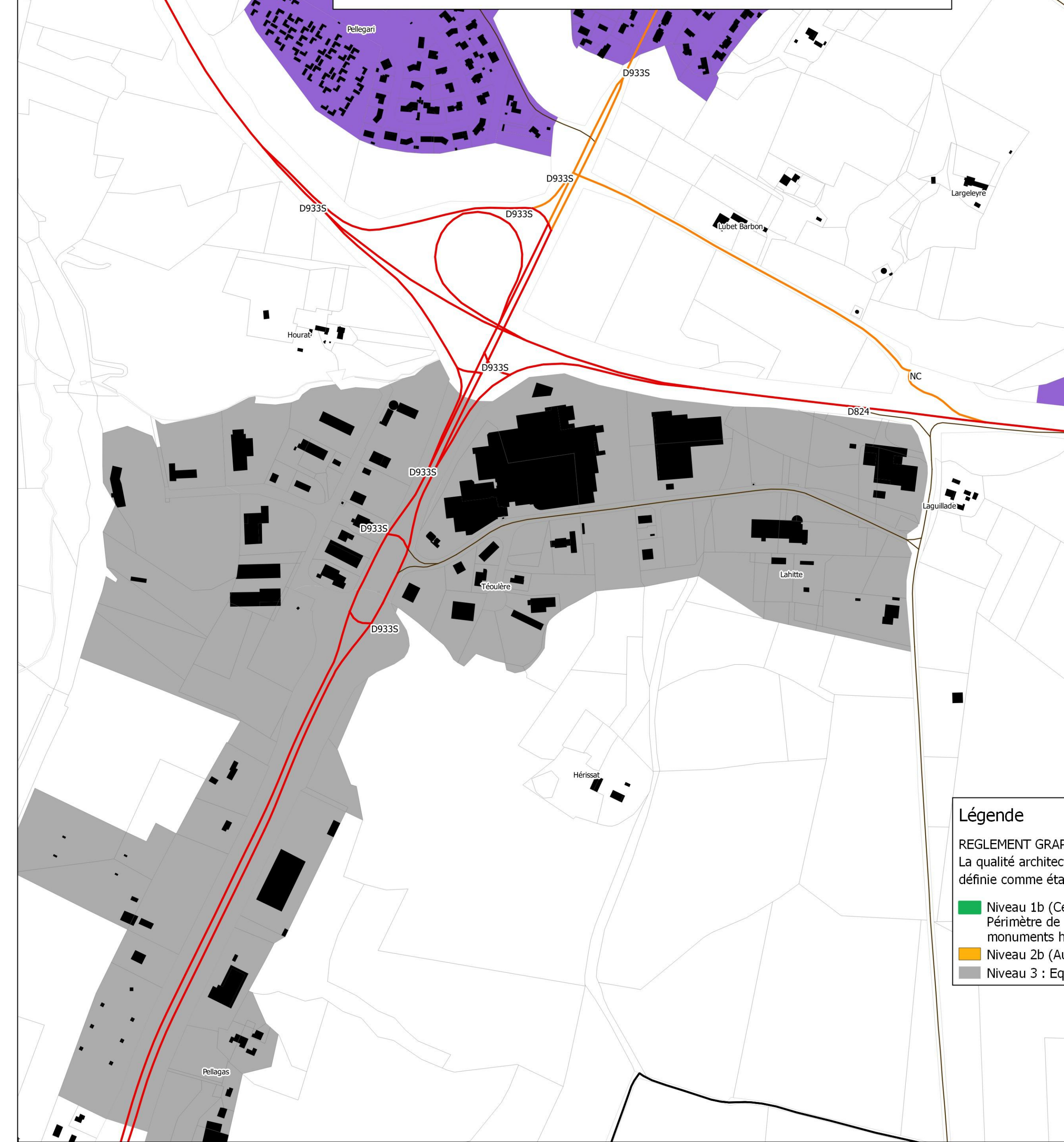
### Hauteur des constructions



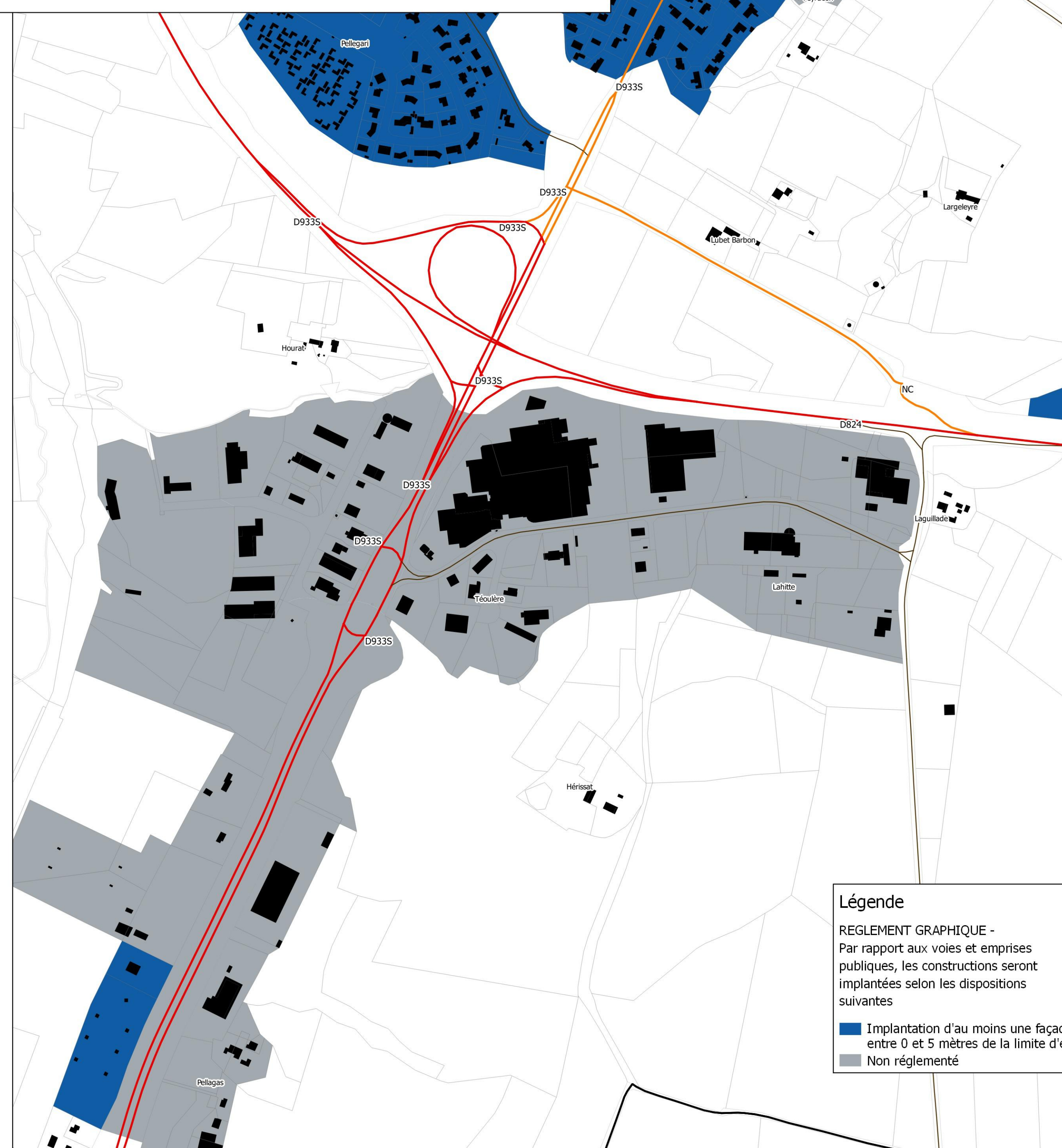
### Emprise au sol



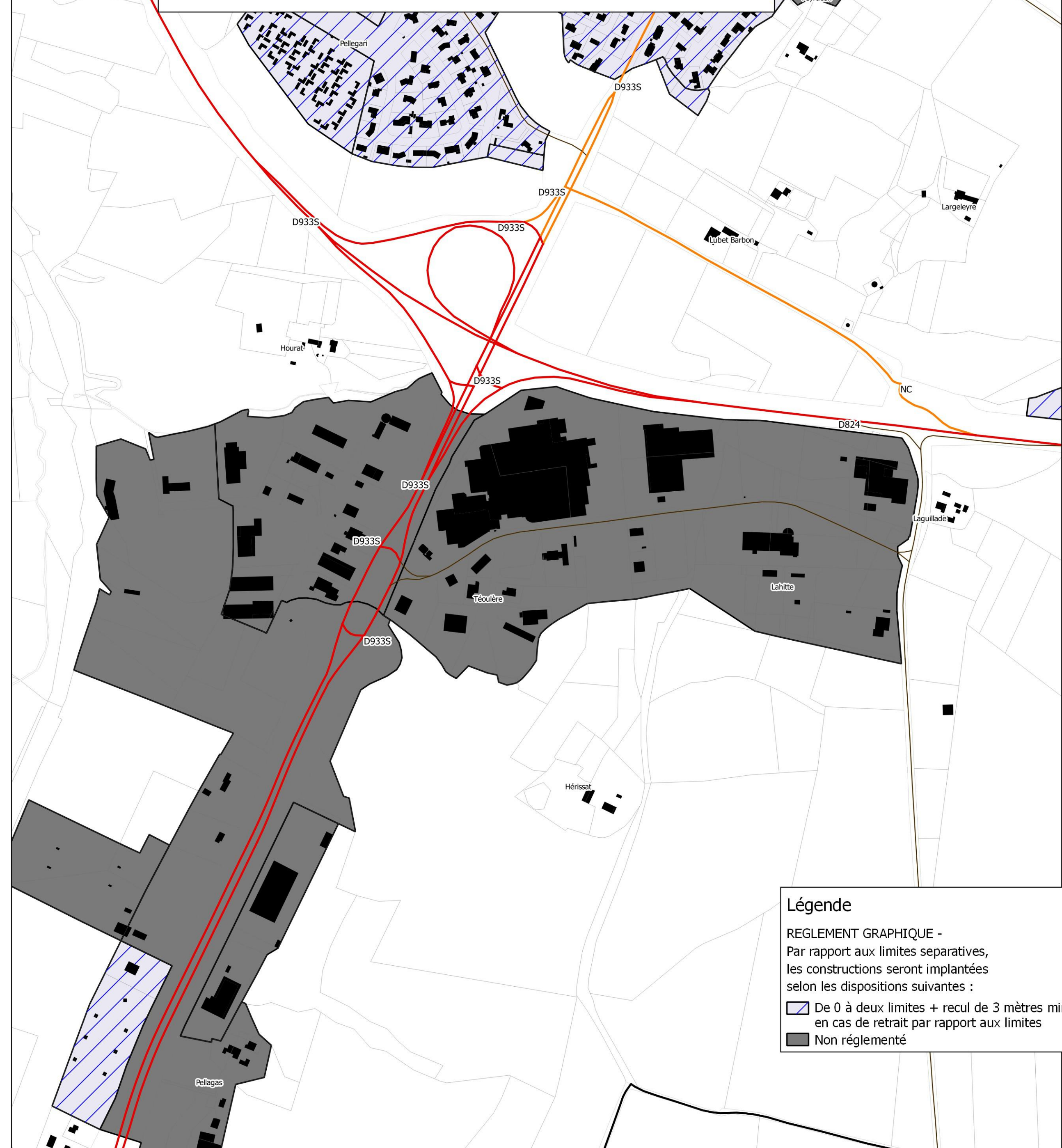
### Qualité architecturale



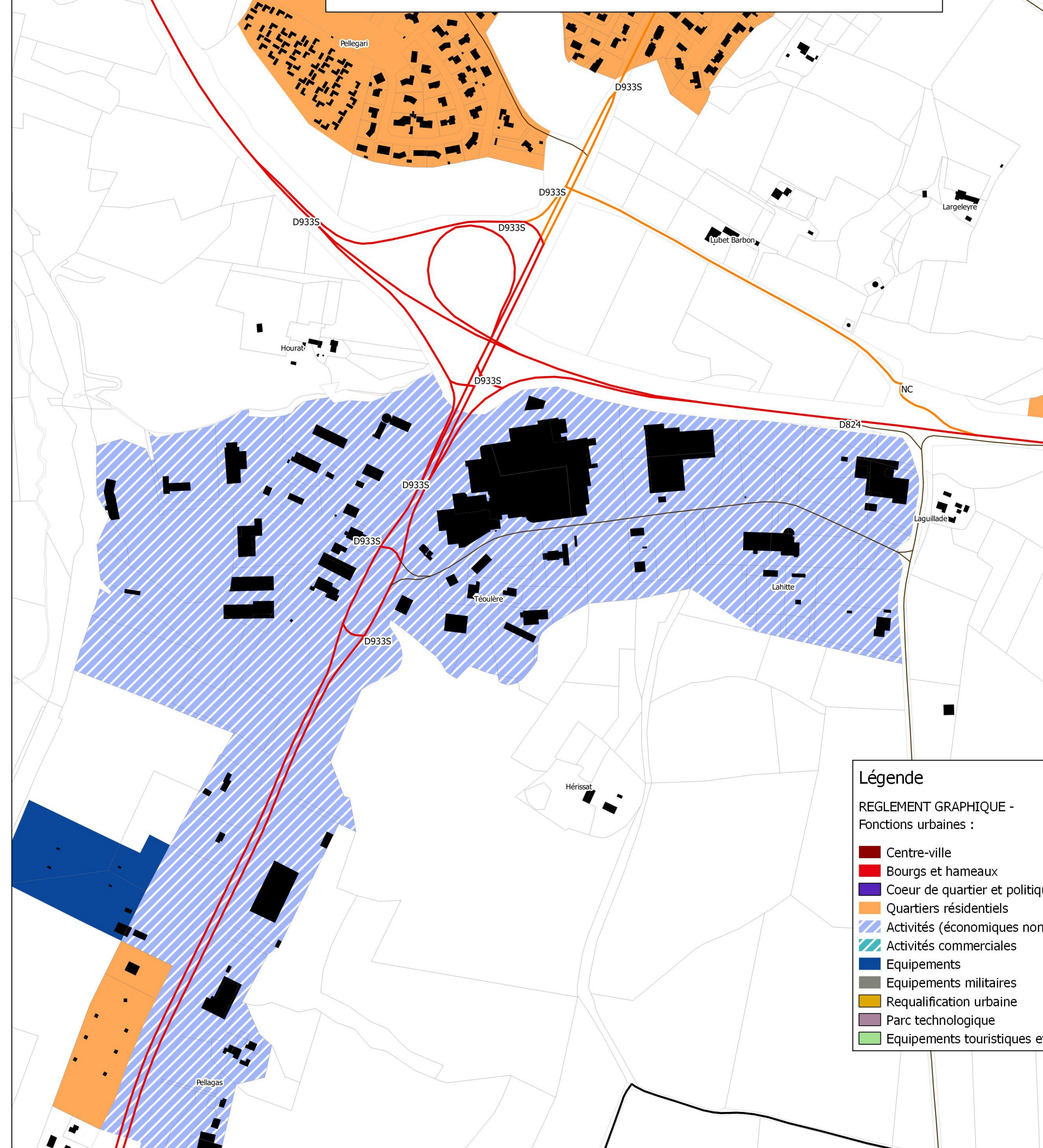
### Implantation / voirie



### Implantation / limites séparatives



### Fonctions urbaines



Département des Landes

Mont de Marsan Agglomération

## PLAN LOCAL D'URBANISME intercommunal

Règlement graphique

Document d'approbation



"Vu pour être annexé à la délibération du Conseil communautaire en date du 12/12/2019 approuvant le Plan Local d'Urbanisme intercommunal Le Président."



Citadia Conseil  
 12 Rue Edouard Branly  
 82000 MONTAUBAN  
 Tél : 05.63.92.11.41  
 Fax : 05.63.93.25.47  
 Mail : sud-ouest@citadia.com

Maître d'ouvrage : Mont de Marsan Agglomération  
 Mission: PLU de Mont de Marsan Agglomération  
 Sources: BD TOPON 2017 / IGN  
 Données traitées par IGEOM9-SCT-ADACL  
 Réalisation: Citadia Conseil le 04.12.2019

