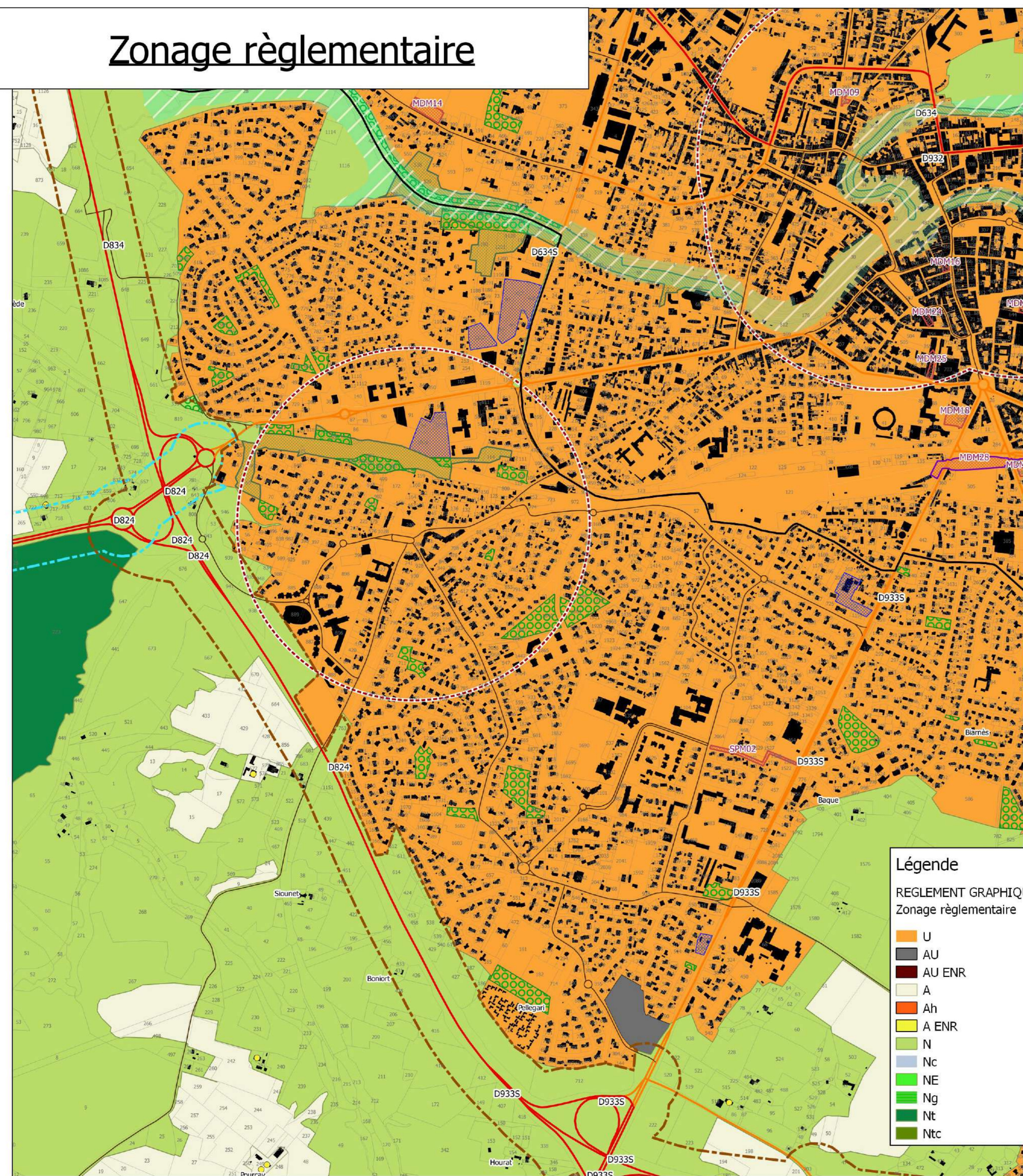
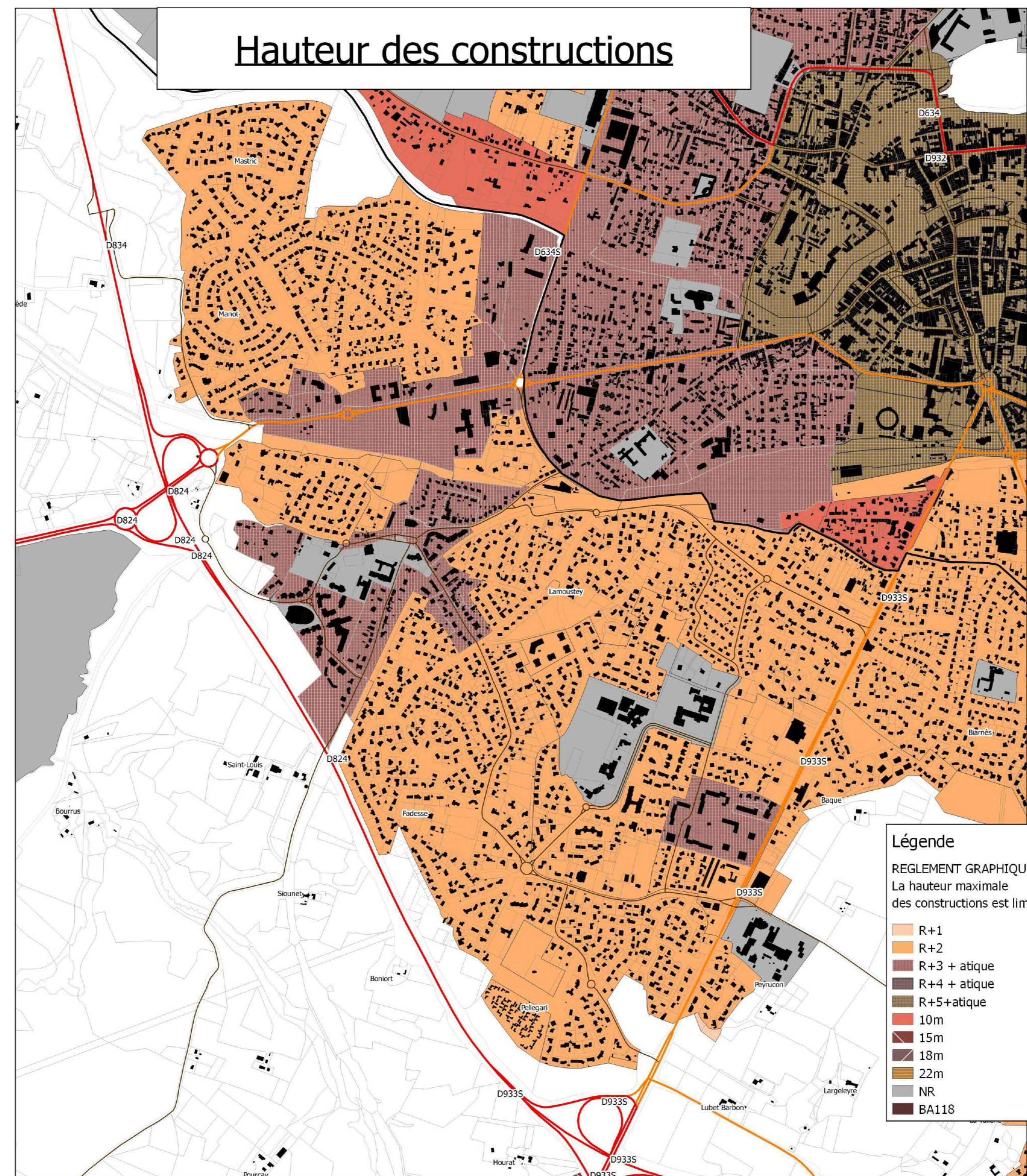


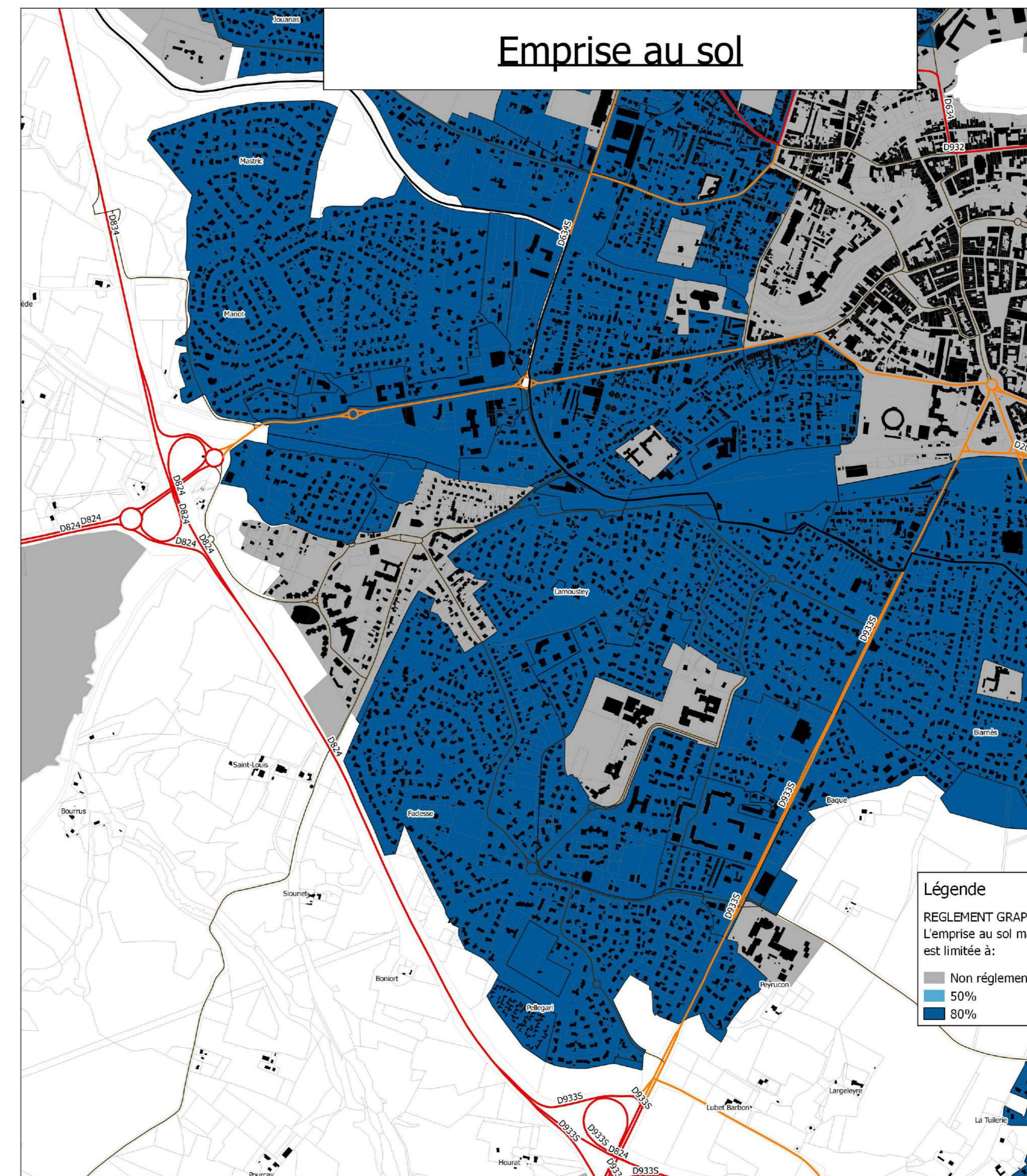
### Zonage règlementaire



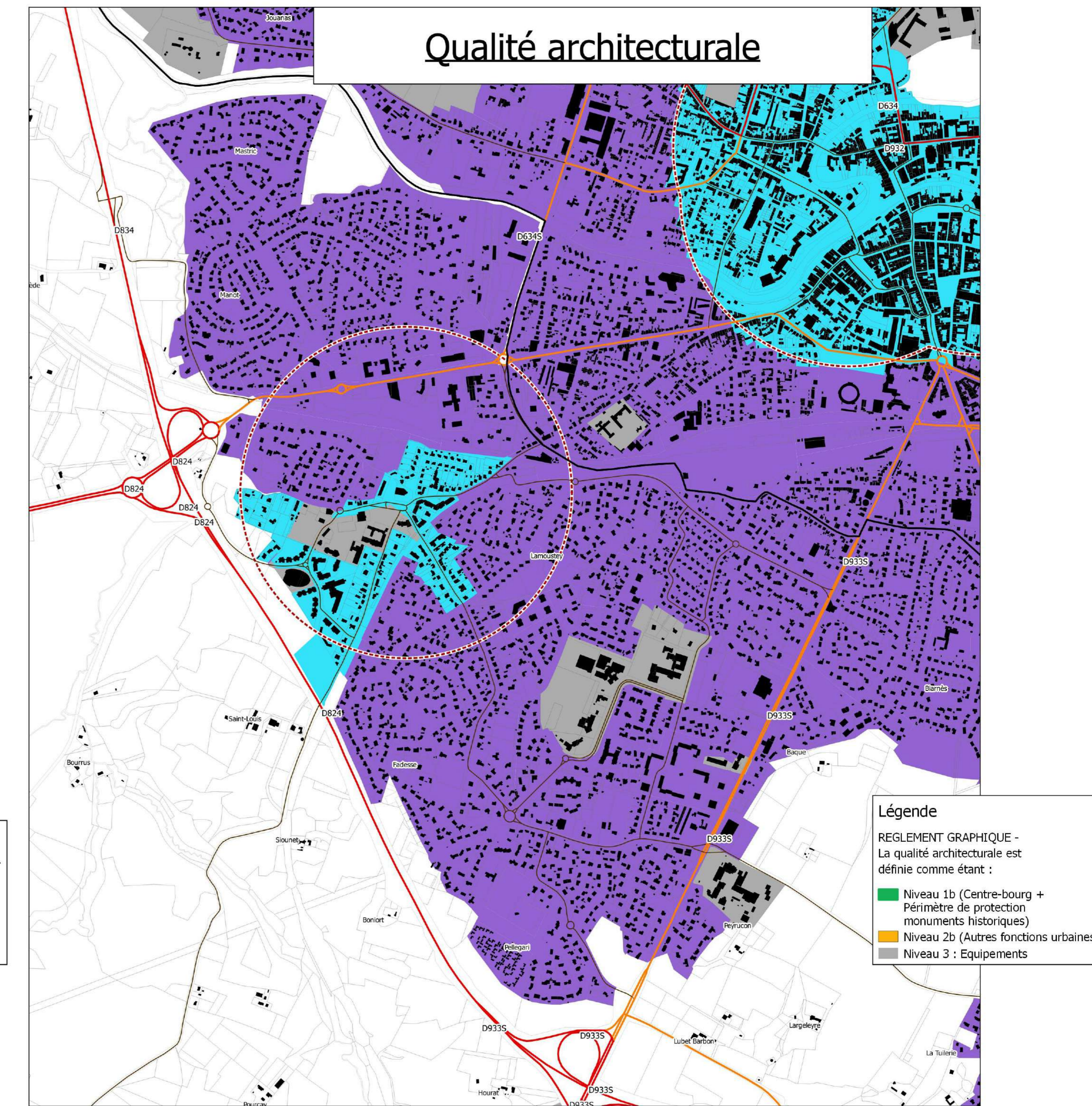
### Hauteur des constructions



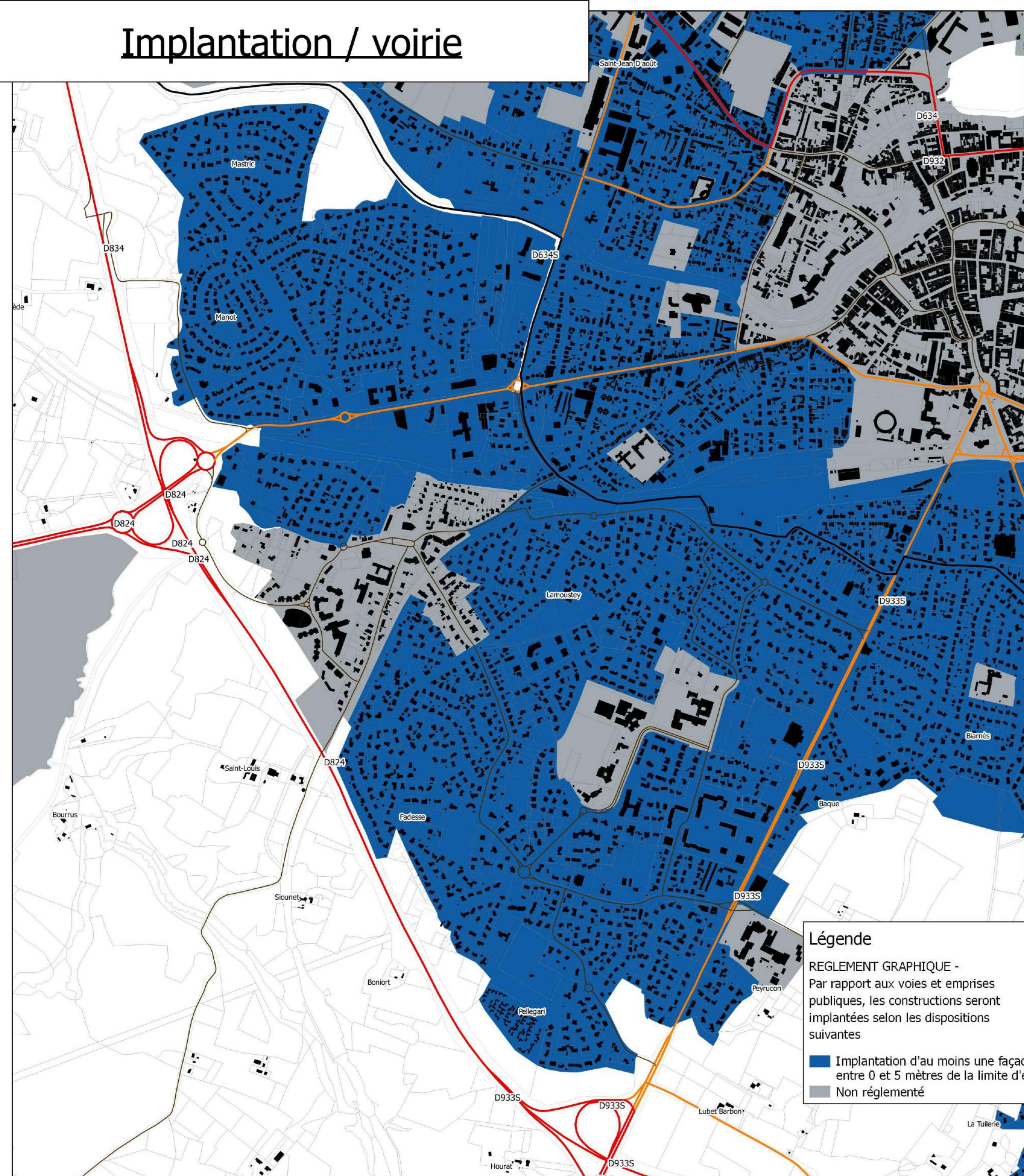
### Emprise au sol



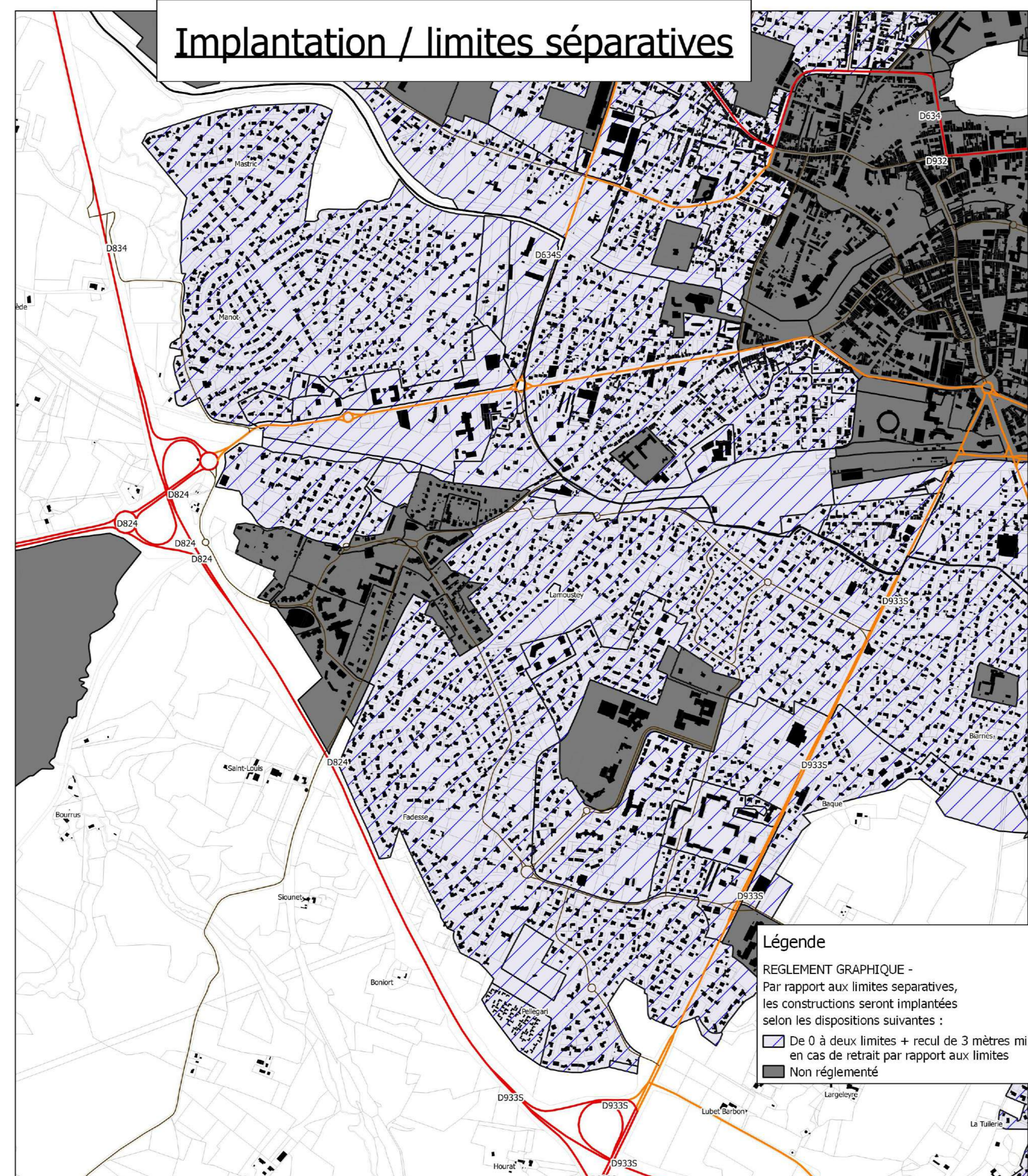
### Qualité architecturale



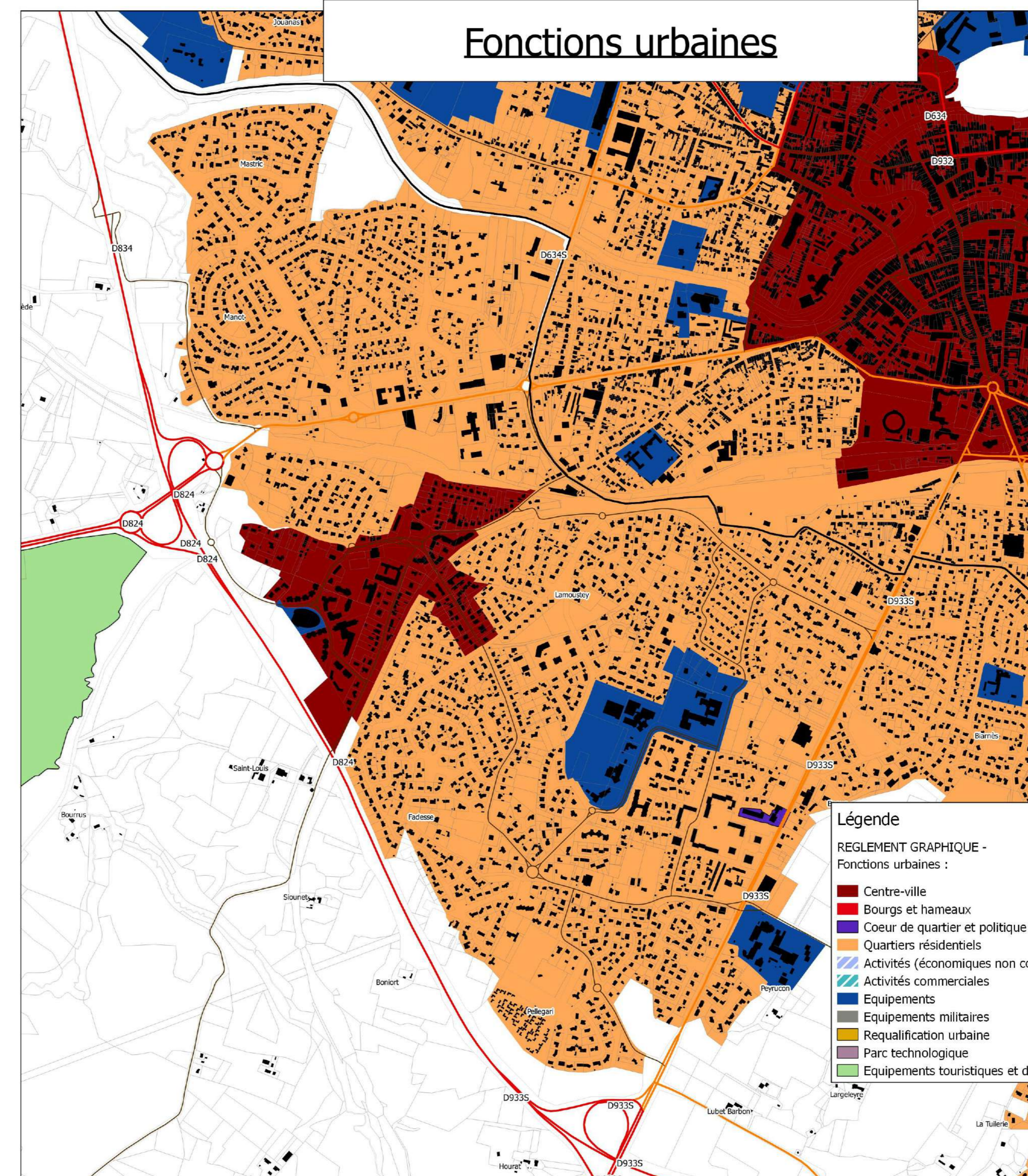
### Implantation / voirie



### Implantation / limites séparatives



### Fonctions urbaines



mont de marsan  
AGGLO



Département des Landes

Mont de Marsan Agglomération

**PLAN LOCAL D'URBANISME intercommunal**

Règlement graphique

Document d'approbation

**SAINT-PIERRE-DU-MONT EST**

**CITADIA**

N

\*Vu pour être annexé à la délibération du Conseil communautaire en date du 12/12/2019 approuvant le Plan Local d'Urbanisme intercommunal Le Président.\*

