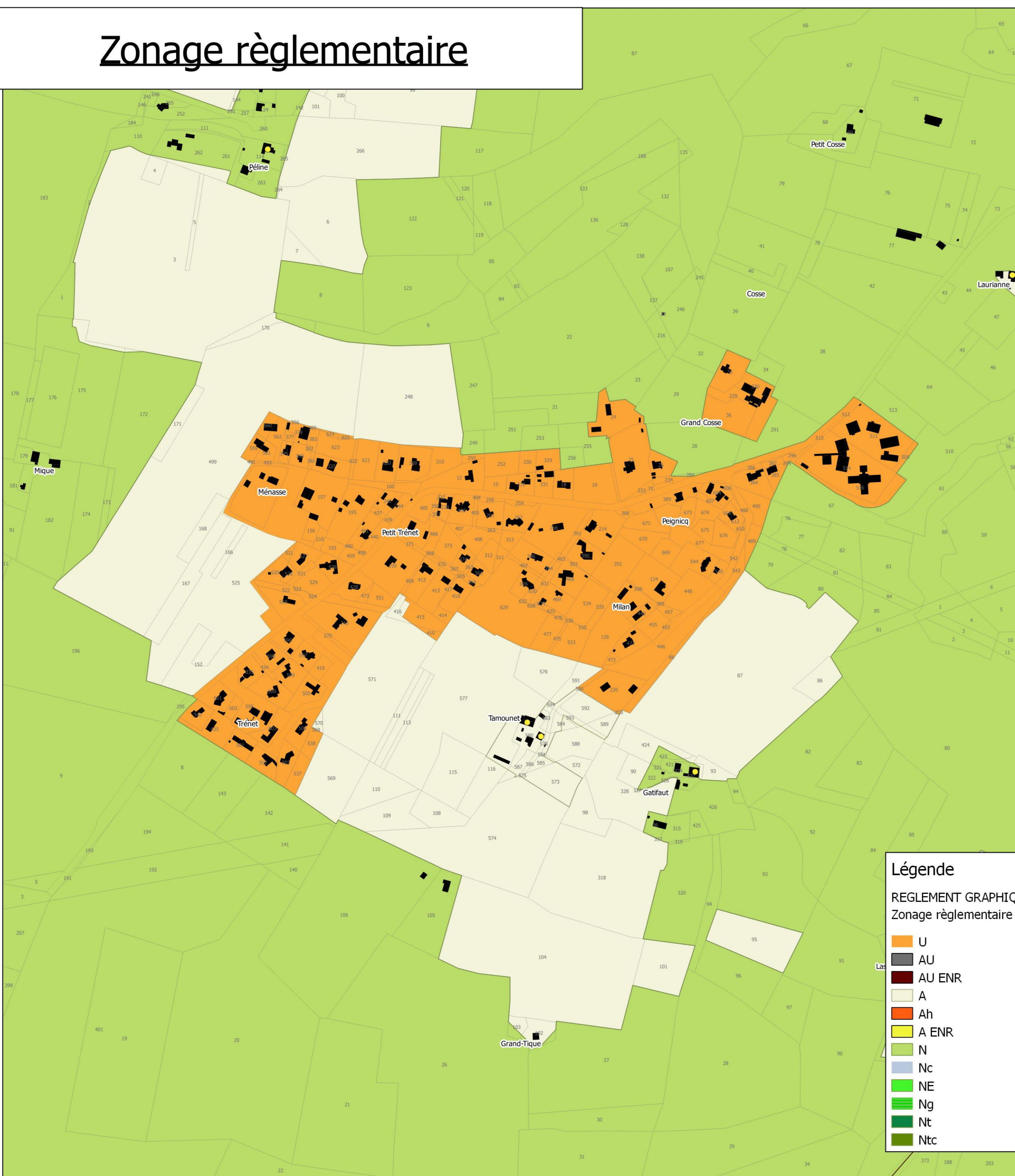
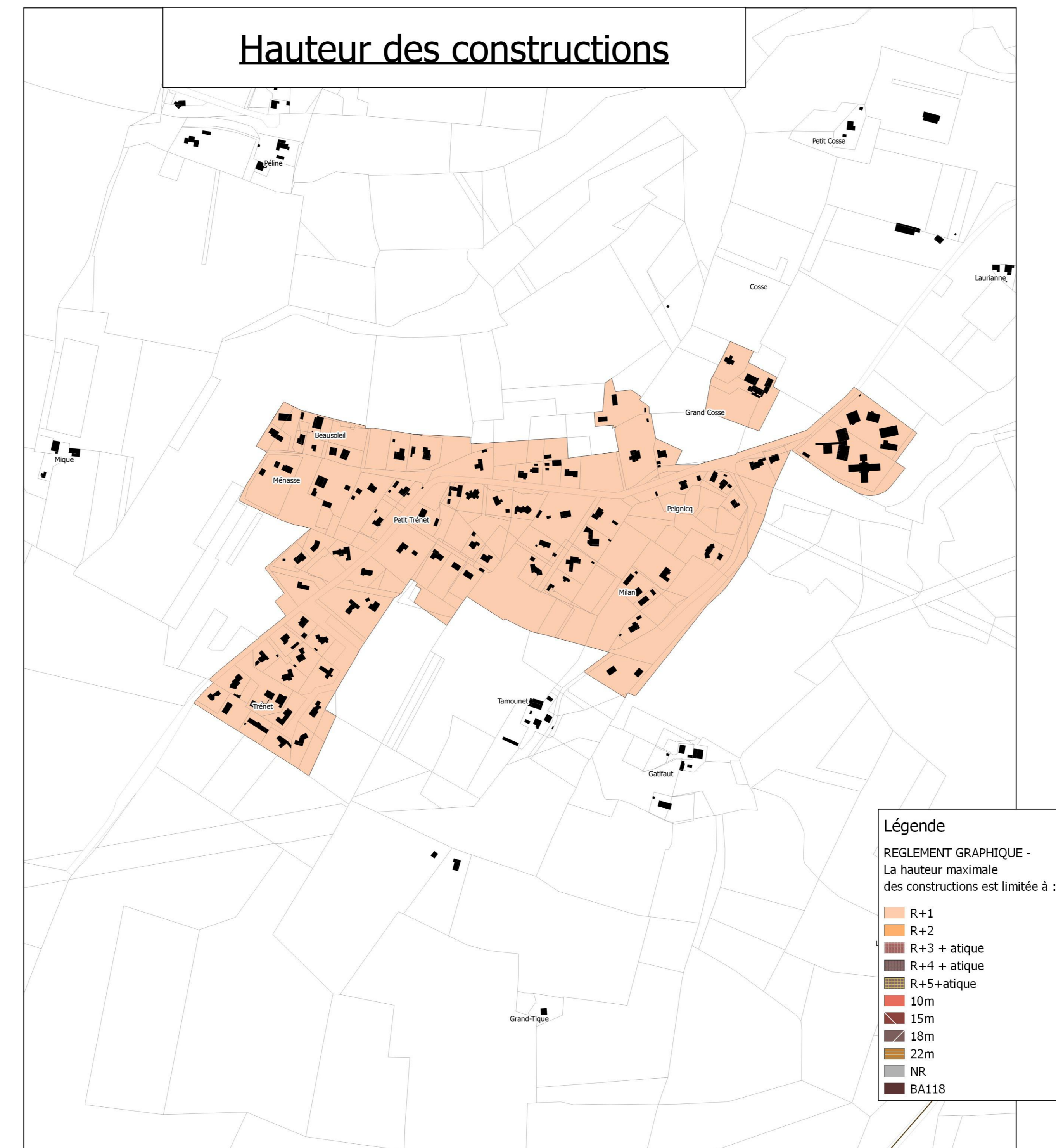


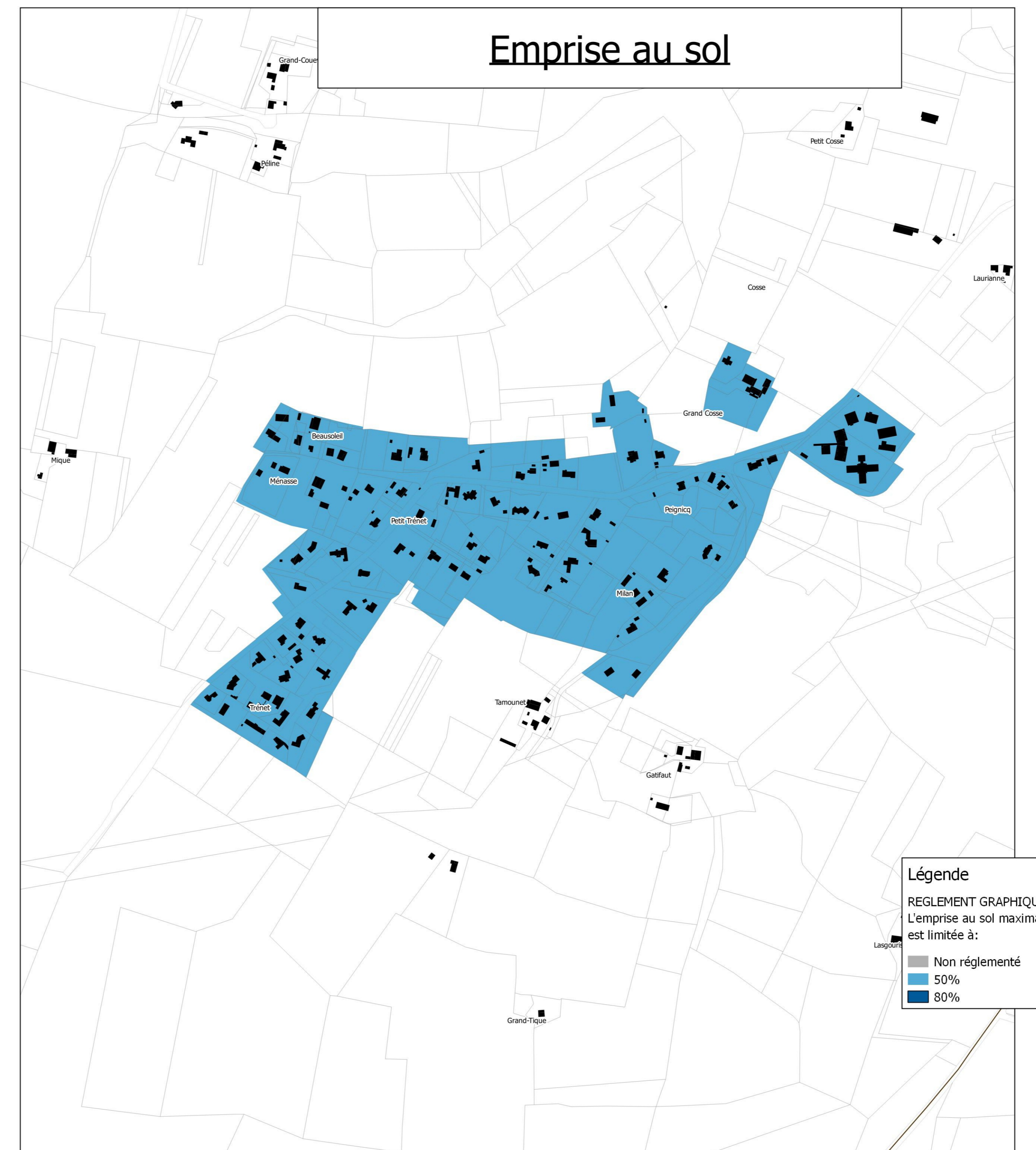
Zonage règlementaire



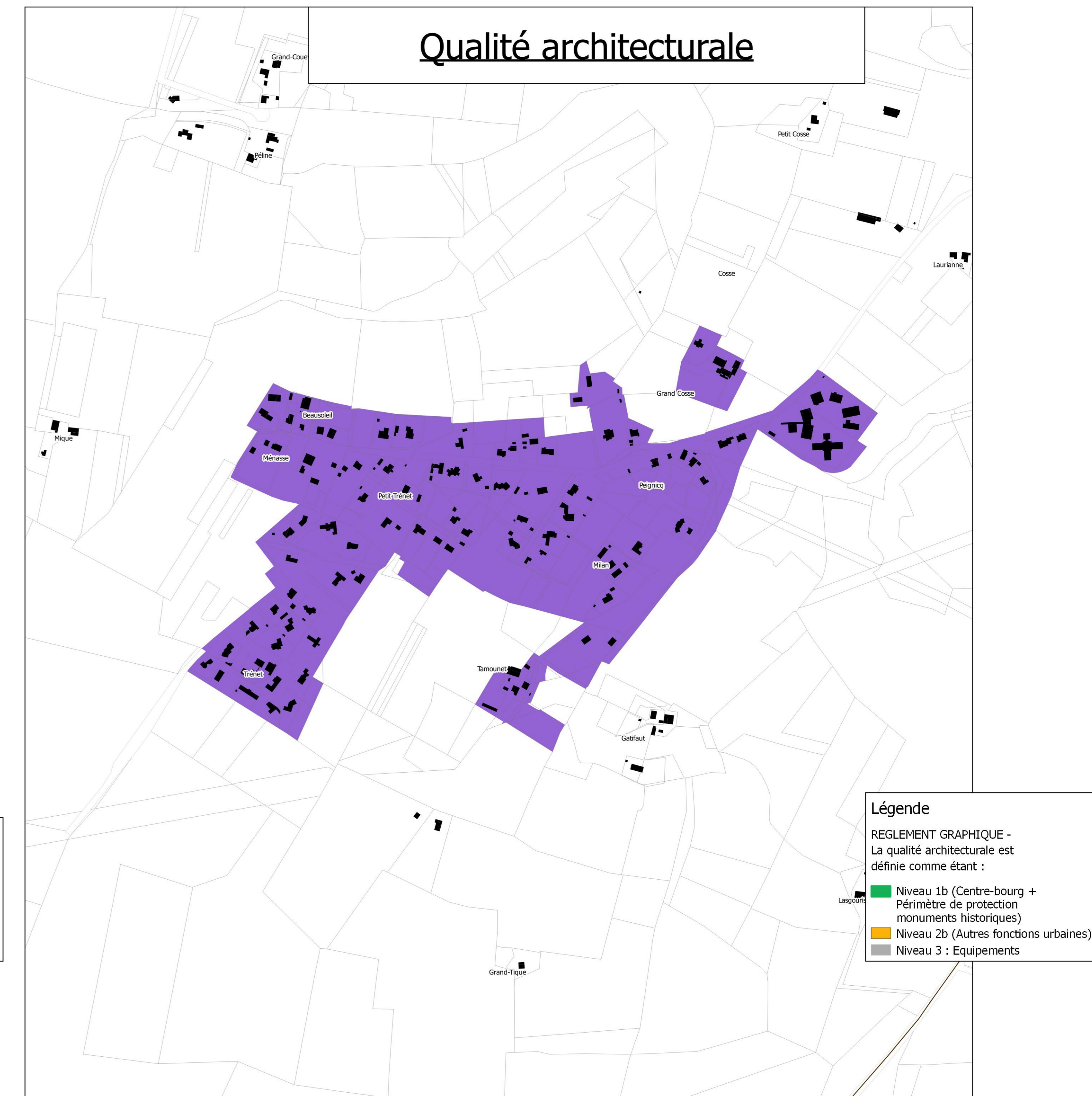
Hauteur des constructions



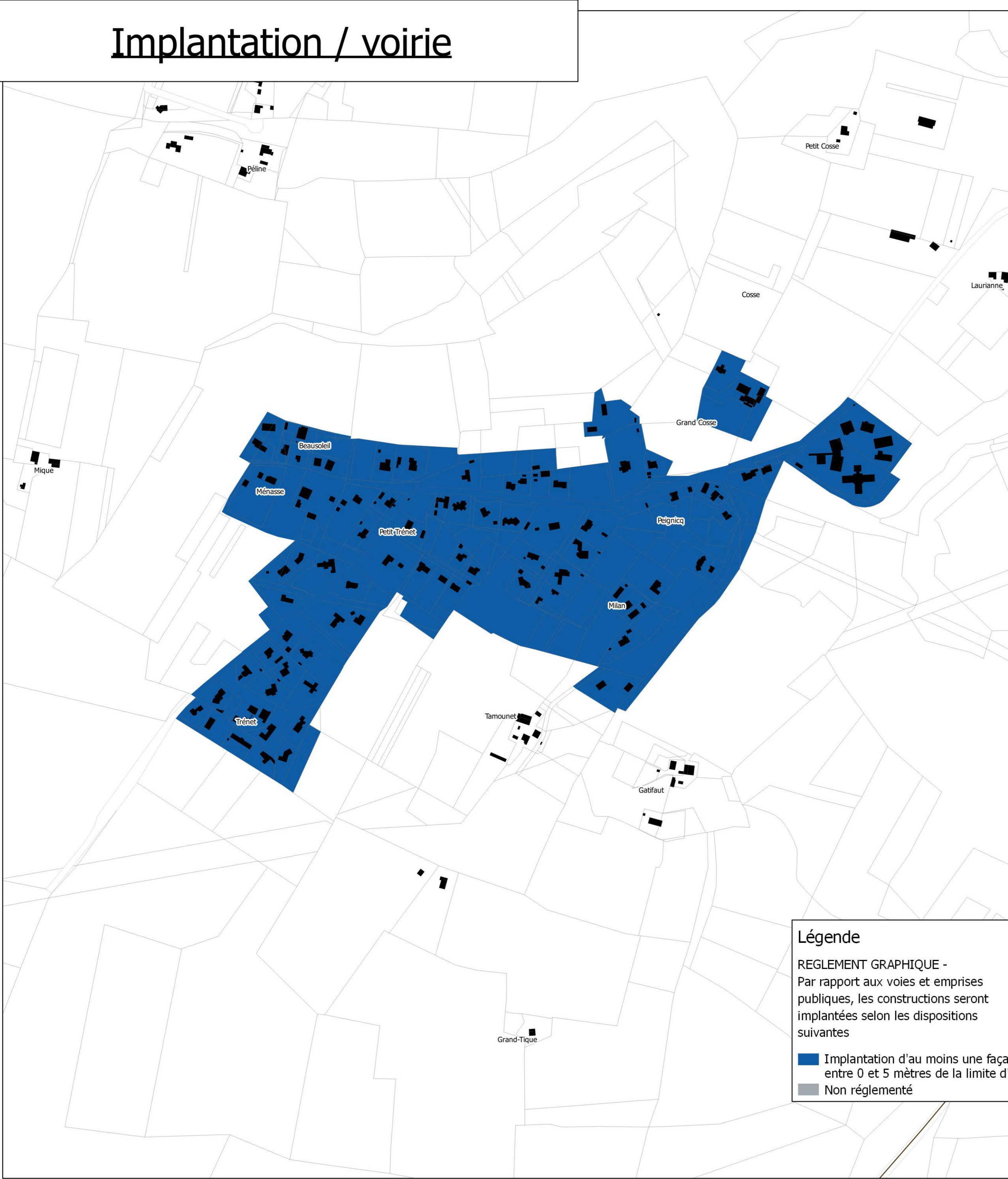
Emprise au sol



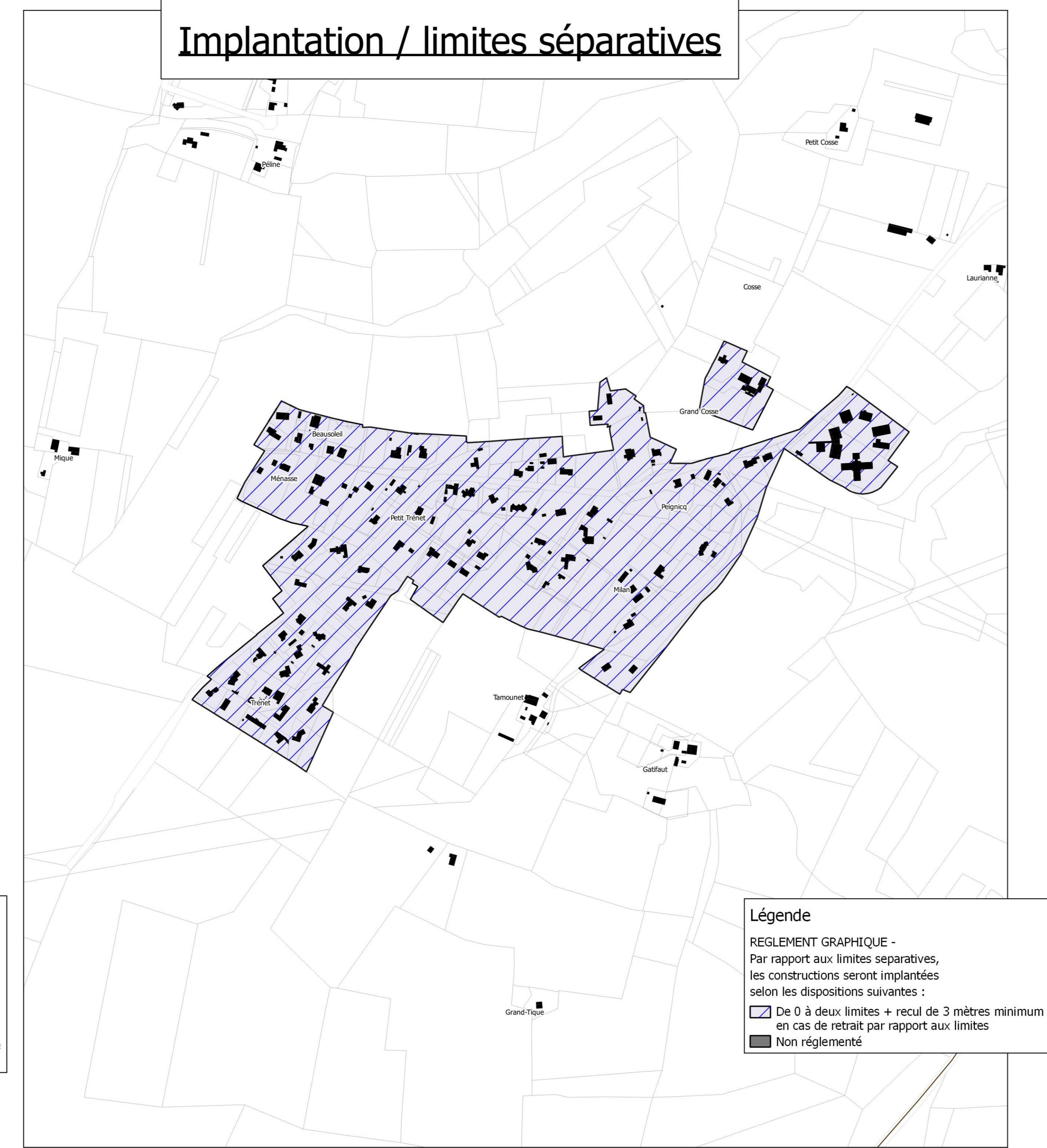
Qualité architecturale



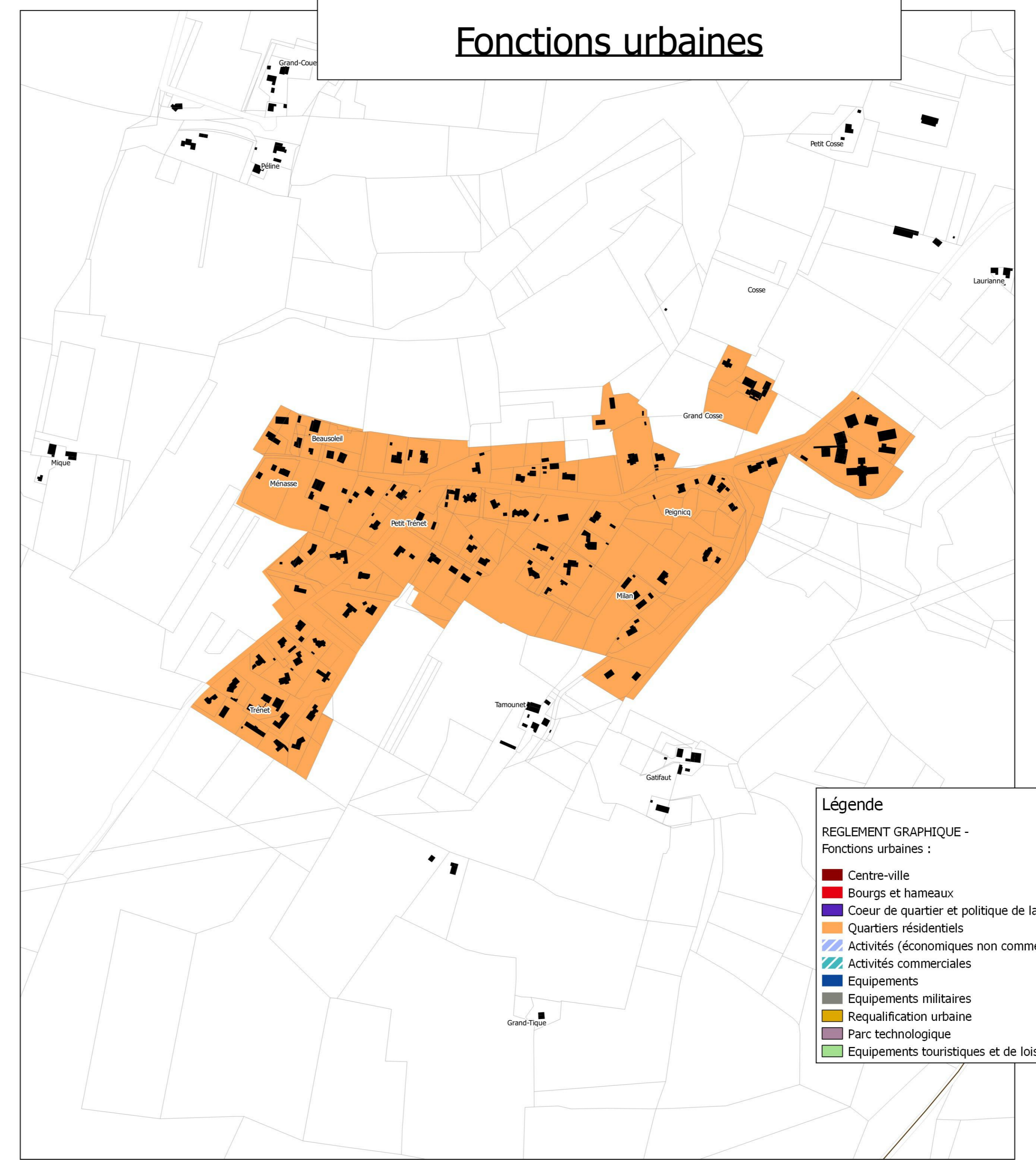
Implantation / voirie



Implantation / limites séparatives



Fonctions urbaines



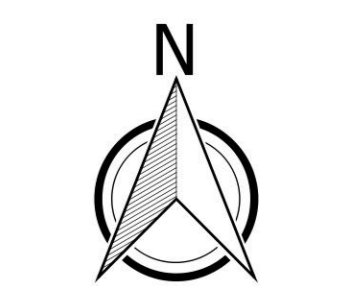
Département des Landes

Mont de Marsan Agglomération

PLAN LOCAL D'URBANISME intercommunal

Règlement graphique

Document d'approbation



CITADIA

Citadia Conseil
12 Rue Edouard Branly
82000 MONTAUBAN
Tél : 05.63.92.11.41
Fax : 05.63.93.25.47
Mail : sud-ouest@citadia.com

Maitre d'ouvrage : Mont de Marsan Agglomération
Mission: PLU de Mont de Marsan Agglomération
Sources: BD TOPOR 2007 ; IGN
Données traitées par IGEOM9-SCTADACL
Réalisation: Citadia Conseil le 04.12.2019

